



20 juin 2021

BMX



ENTREE GRATUITE

2^{ème} Manche CHAMPIONNAT NORD-EST 2021

Piste de BMX « Bernard BONHOMME »

MESSIGNY et VANTOUX

BUFFET - BUVERIE



Invitation à la 2ème manche du Championnat Nord-Est 2021



Dimanche 20 /06/ 2021 à MESSIGNY et VANTOUX

INSCRIPTIONS

Les inscriptions devront être faites via Cicleweb (<http://maj.fcc.fr/Maj/>) par les responsables des clubs avant mercredi 16 juin 2021 08h00.

LES ENGAGEMENTS

catégorie	montant	
jusqu'à benjamins inclus	8 €	Attention ! Les engagements pris sur place ou en retard seront doublés et payables à l'ordre du CNE.
à partir de minimes	10 €	
pilotes inscrits en 20 et 24	12 €	
Pilotes extérieurs au CNE	engagement + 6€	

Le contrôle de la liste des engagés se fera par le responsable de chaque club, pendant les essais et impérativement avant l'affichage des courses.

Merci de signaler toute anomalie au secrétariat.

Les responsables de club sont invités à retirer les pastilles de couleur au secrétariat avant le début des essais.

LES CATEGORIES

- Prélencés filles et garçons
- Poussines
- Poussins
- Pupilles filles
- Pupilles
- Benjamins
- Benjamins
- Minimes filles
- Minimes
- Cadets
- Femmes Cadettes et +
- 20 pouces H 17/29 ans (avec LRP, Nationaux, Elites).
- 20 pouces H 30/39 ans
- 20 pouces H 40 ans et + (avec licences 1ère année qui le désirent).
- Cruiser minimes-cadets
- Cruiser 17/34 (avec pilotes inscrits sur la LRP, Nationaux, Elites).
- Cruiser 35 et + (avec licences 1ère année qui le désirent).
- Cruiser FEMMES (minimes et +) **NOUVEAU**

Cette épreuve se déroulera selon le règlement National FFC et du CNE.
Les catégories peuvent être regroupées si le nombre de pilotes n'est pas suffisant.

Les plaques latérales et frontales conformes à la réglementation fédérale sont obligatoires : numéro et lettre pour les pilotes challenge.

LE TIMING PREVISIONNEL !! NOUVEAU !!

TIMING prévisionnel

(horaires prévisionnels pouvant être modifiés par le Président du Jury)

- **BLOC A : Matin** (09h00 – 14h15)

Catégories CRUISERS + 20'' de précenciés à benjamins.

Essais – 3 manches qualificatives – phases finales –

14h30 : remise des récompenses Bloc A

- **BLOC B : Après-midi** (14h15 – 17h30)

Catégories 20'' de minimes à hommes 40+

Essais – 3 manches qualificatives – phases finales

CEREMONIE PROTOCOLAIRE :

Récompenses uniquement pour les catégories 20'' du Bloc A (de Précenciés à Benjamins).

Seuls les 3 premiers de chaque catégories seront récompensés sur le podium.

Horaire indicatif de la cérémonie protocolaire : 14h30

Les pilotes classés de 4 à 8 recevront leur récompense à l'issue de la finale.

Pour des questions d'organisation en liaison avec la situation sanitaire, la piste sera fermée samedi 19 juin toute la journée

PROTOCOLE SANITAIRE COVID-19

Compte tenu de la situation sanitaire en Côte d'Or, le port du masque sera obligatoire dans l'enceinte de la piste. Les pilotes devront soit porter un masque dans l'enceinte, soit leur équipement (casque + gants).

Des bornes de distribution de solution hydroalcoolique seront mises à votre disposition.

Le public devra être obligatoirement assis dans la zone qui lui sera dédiée (voir vue d'implantation). Des chaises seront à votre disposition et préinstallées en respectant au mieux les règles de distanciation. Nous vous demanderons de bien respecter cette implantation et de ne pas les déplacer.

Les tonnelles seront interdites dans l'espace public assis. Vous pourrez toutefois les installer dans le parc pilotes.

L'espace libre entre la butte de départ et le bâtiment de restauration ne sera qu'un lieu de transfert, nous vous demanderons de ne pas y stationner sauf pour un besoin évident :

- Accès à la restauration
- Accompagnement de pilotes en prégrille
- Accès aux toilettes

PARKINGS

Un parking principal est situé à proximité de la piste comprenant :

- ▶ 1 parking réservé aux officiels
- ▶ 1 parking pilotes et public
- ▶ 1 parking dédié au Camping

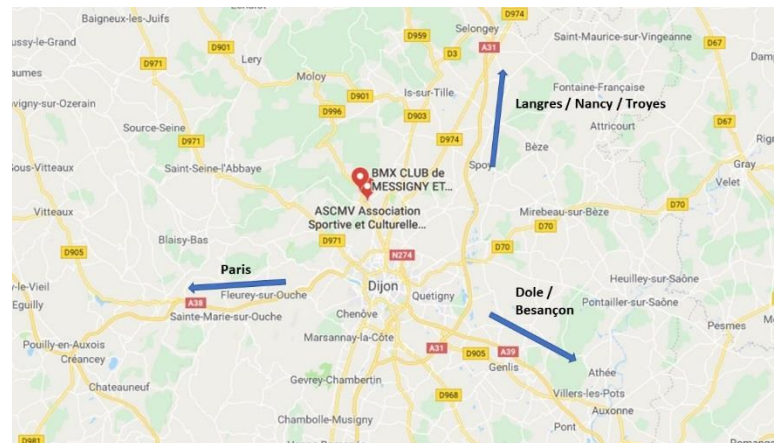
LOCALISATION DE LA PISTE

Depuis Langres : Suivre A31, sortie Arc sur Tille. Prendre D700 direction Dijon puis la rocade N274 direction Paris. Sortir à Toison d'or puis prendre direction Messigny-et-Vantoux. Suivre panneaux d'indications temporaire jusqu'à la piste.

Depuis Paris : Prendre A6 jusqu'à Pouilly-en-Auxois puis A38 jusqu'à Dijon. Continuer sur la rocade N274 direction Dijon sud puis sortir à Toison d'or. Prendre direction Messigny-et-Vantoux. Suivre panneaux d'indications temporaire jusqu'à la piste.

Depuis Besançon : Prendre A36 puis A39 direction Dijon au niveau de Dole. Prendre la rocade N274 jusqu'à la sortie Toison d'or puis prendre direction Messigny-et-Vantoux. Suivre panneaux d'indications temporaire jusqu'à la piste.

Piste Bernard BONHOMME – Route de Saussy 21380 Messigny-et-Vantoux



RESTAURATION

Tout au long de cette journée, vous trouverez sur place une restauration

COMMERCANTS

Notre partenaire CLICBIKE sera présent

SECOURS

Les secours seront assurés par la PROTECTION CIVILE

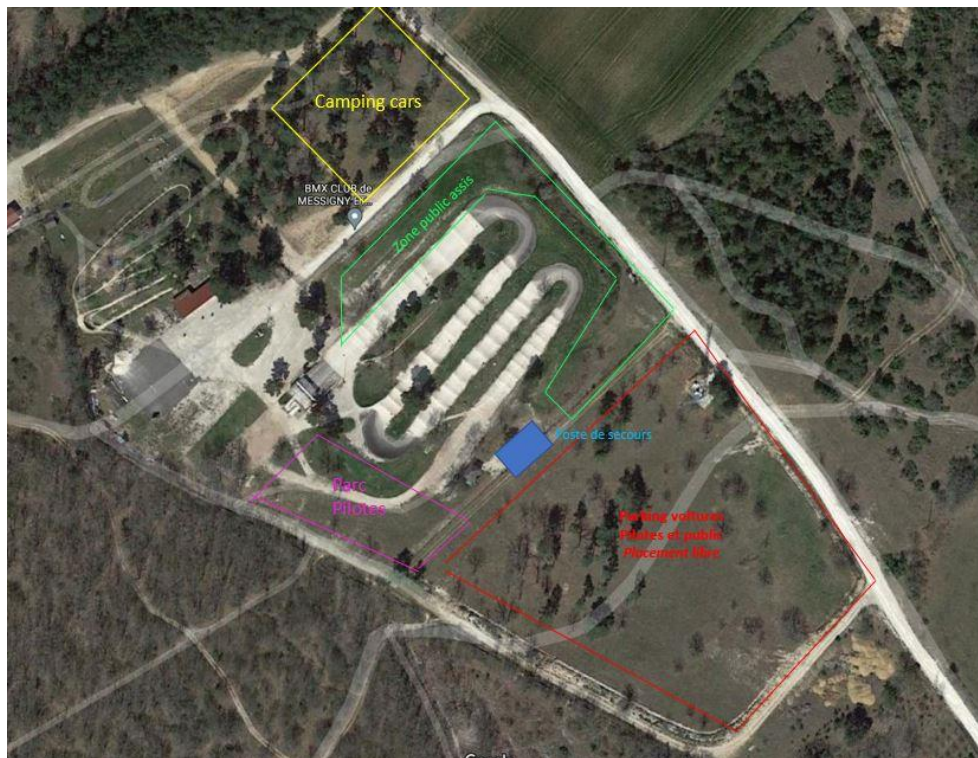
CAMPING-CAR (voir plan d'implantation)

Une zone pour les camping-cars est prévue sur le parking au-dessus de la piste. Le placement est libre

ATTENTION : Feux et barbecues strictement interdit

Depuis plusieurs jours nous constatons une présence importante de chenilles processionnaires (très urticantes et pouvant être mortelles pour les chiens). Nous vous demanderons d'être très vigilants, surtout sous les arbres.

PLAN D'IMPLANTATION



Merci de respecter le site de la compétition, ses installations et son environnement. Veuillez utiliser les poubelles mises à disposition ou emporter vos déchets.

Bonne compétition !