



Dimanche
16 AVRIL 2023
ETUPES



PISTE PATRICK PHILIPPE

TAXI VILÉTI
n°1 Montbéliard



Pose 25

Menuiseries extérieures



Daniel Moquet
signe vos allées



3ème manche



CHAMPIONNAT NORD-EST





Invitation à la 3ème Manche du Championnat Nord-Est 2023



Dimanche 16 avril 2023 ETUPES

INSCRIPTIONS

Les inscriptions devront être faits via Cicleweb (<http://maj.ffc.fr/Maj/>) par les responsables des clubs avant mercredi **12 avril 2023** à 8h00.

LES ENGAGEMENTS

Catégorie	Montant	Attention ! Les engagements pris sur place ou en retard seront doublés et payables à l'ordre du CNE.
Jusqu'à U13 inclus	8 €	
A partir de U15	10 €	
Pilotes inscrits en 20 et 24	12 €	
Pilotes de clubs extérieurs au CNE	Engagement + 6€	

Le contrôle de la liste des engagés se fera par le responsable de chaque club si possible dès la publication des listes aux Clubs, le jeudi soir. Au plus tard pendant les essais et impérativement avant l'affichage des courses.

Merci de signaler toute anomalie au secrétariat.

Les responsables de club sont invités à retirer les pastilles de couleur au secrétariat avant le début des essais.

Les CATEGORIES

- U7 G/F (2017 et +)
- U9 F (2015 - 2016)
- U9 G (2015 - 2016)
- U11 F (2013 - 2014)
- U11 G (2013 - 2014)
- U13 F (2011 - 2012)
- U13 G (2011 - 2012)
- U15 F (2009 - 2010)
- U15 G (2009 - 2010)
- U17 F (2007 - 2008)
- U17 G (2007 - 2008)
- Femmes 17 et + (2006 et -)
- 20 pouces 17/24 ans
- 20 pouces 25/39 ans
- 20 pouces 40 ans et +
- Cruiser U15&U17 (2009 - 2010 et 2007 - 2008)
- Cruiser 17/39 ans
- Cruiser 40 et +
- Cruiser FEMMES U15 et + (2010 et -)



Cette épreuve se déroulera selon le règlement National FFC et du CNE



Invitation à la 3ème Manche du Championnat Nord-Est 2023

Dimanche 16 avril 2023 ETUPES



Les catégories peuvent être regroupées si le nombre de pilotes n'est pas suffisant.

Les plaques latérales et frontales conformes à la réglementation fédérale sont obligatoires : numéro et lettre pour les pilotes challenge.

LE TIMING PREVISIONNEL

(Horaires prévisionnels pouvant être modifiés par le Président du Jury)

• BLOC A: Matin (09h00 – 12h30)

Catégories CRUISERS + 20'' de pré-licenciés à pupilles.

Essais – 3 manches qualificatives – phases finales –

Les courses commenceront par la catégorie **U11F et U11G**

12h35 : remise des récompenses Bloc A

• BLOC B: Après-midi (13h00 – 16h30)

Catégories 20'' de U13 à hommes 40+

Essais – 3 manches qualificatives – phases finales

Les courses commenceront par les catégories **U13F et U13G**

CEREMONIE PROTOCOLAIRE :

Récompenses pour les catégories **20'** du Bloc A et des catégories **U13G et U13F** Bloc B

Tous les pilotes récompensés le seront sur le podium.

Horaire indicatif de la cérémonie protocolaire Bloc A : 12h35

Bloc B : 16h35





Invitation à la 3ème Manche du Championnat Nord-Est 2023



Dimanche 16 avril 2023 ETUPES

PARKING Camping-Car

Des toilettes seront à votre disposition, branchement électrique possible le samedi soir (Venir avec vos enrouleurs)

PARKING Voiture

Merci de suivre les indications des bénévoles sur Site pour que la sécurité de tous soit assurée

RESTAURATION

Buvette et restauration sur place.

COMMERCANTS

CLIC BIKE et JDM

SECOURS

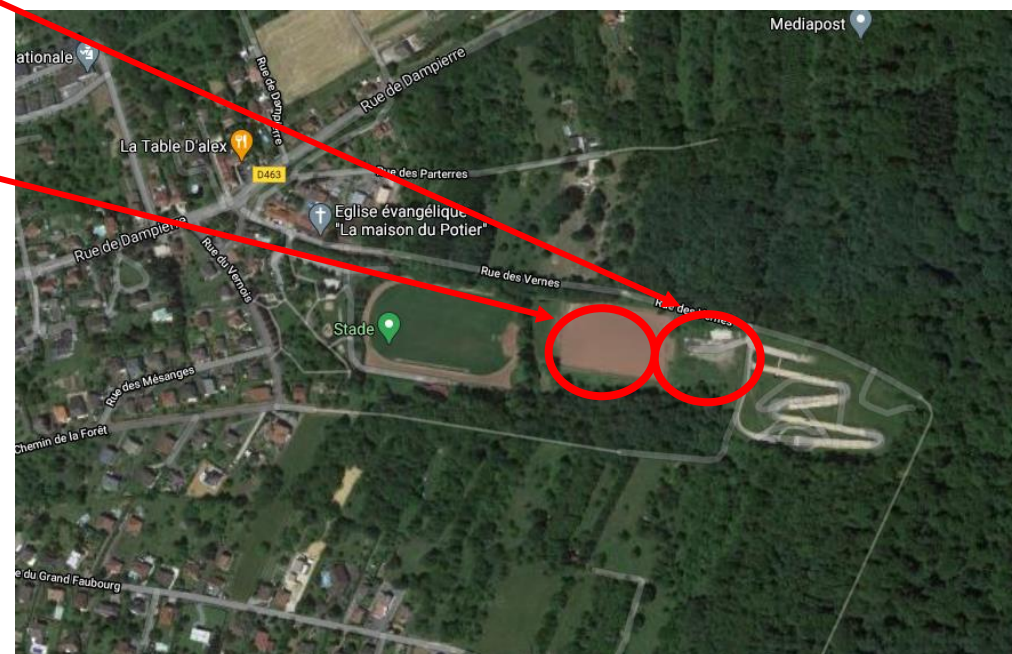
La sécurité sera assurée par la SNSM

PROPOSITIONS D'HEBERGEMENTS

Hôtel "La Vieille Ferme" 33 Av. du Général de Gaulle, 25460 Étupes
+33 3 81 32 21 75

Hôtel Restaurant Campanile Montbéliard Rue du Collège, 25600
Sochaux, France +33 3 81 95 23 23

Hôtel Kyriad 34 Av. du Maréchal Joffre, 25200 Montbéliard
+33 3 81 94 44 64



PAS D'ACCES A LA « PISTE PATRICK PHILIPPE » LE SAMEDI

Ne disposant pas d'autorisation en préfecture pour le samedi, la piste restera donc fermée le samedi 15 avril 2023



Invitation à la 3ème Manche du Championnat Nord-Est 2023



Dimanche 16 avril 2023 ETUPES

ACCES A LA « PISTE PATRICK PHILIPPE » DEPUIS L'A36

Prendre sortie N°9 Etupes puis prendre la D463. Fléchage permanent depuis le centre-ville.

